

POZnan*

**Konsultacje społeczne dotyczące
dwóch koncepcji
nowej fasady dawnego budynku Dworca PKP
w Poznaniu**

W dniach od 5 do 25 października 2015 r.
przeprowadzono ankietę internetową.

Konsultacje społeczne - ankieta internetowa

Do wyboru była jedna z dwóch koncepcji nowej fasady dawnego budynku Dworca PKP w Poznaniu:

I wariant: Zachowanie i rewitalizacja istniejącej fasady Dworca (nawiązanie do elewacji przedwojennej),

II wariant: Odbudowa przedwojennej fasady Dworca.

**I wariant koncepcji fasady budynku
dawnego Dworca PKP**

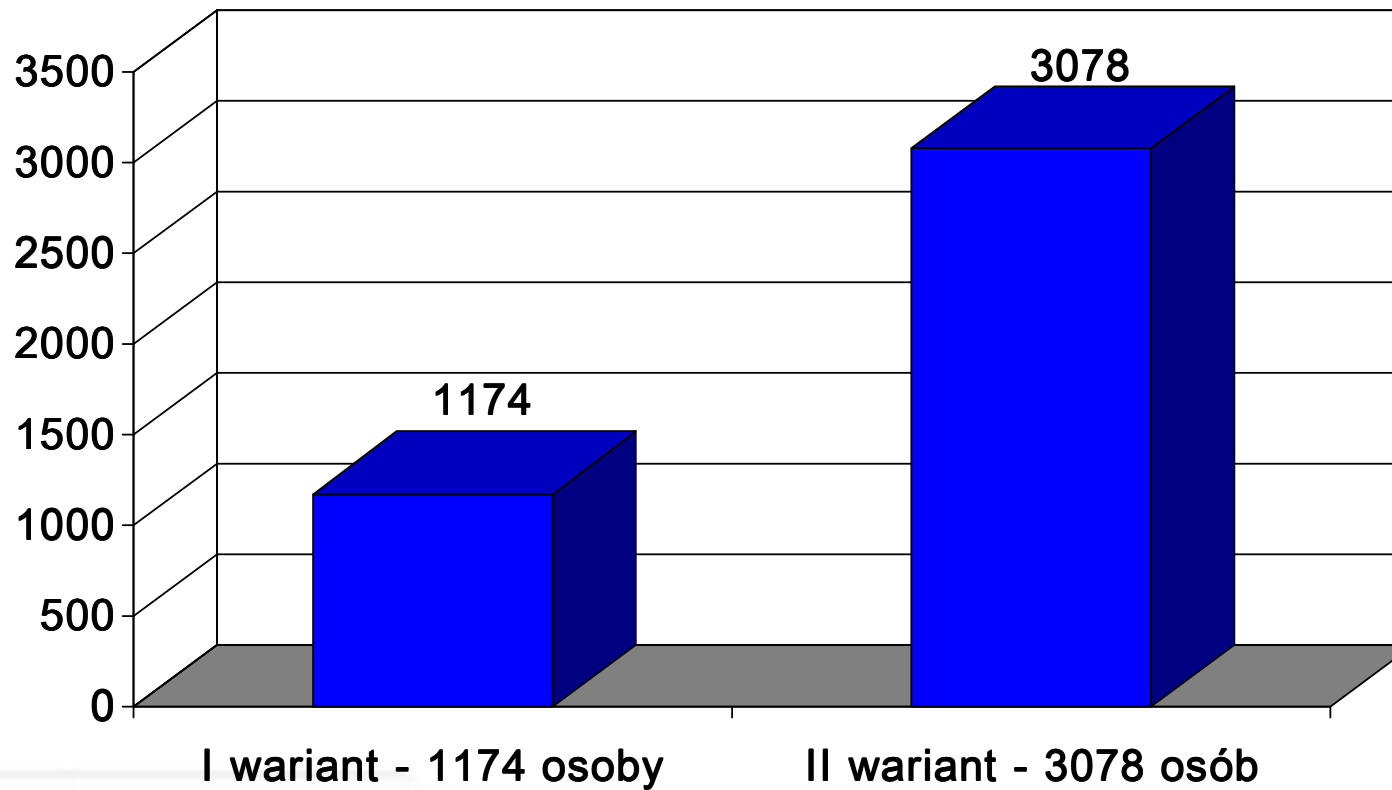


II wariant koncepcji fasady budynku dawnego Dworca PKP

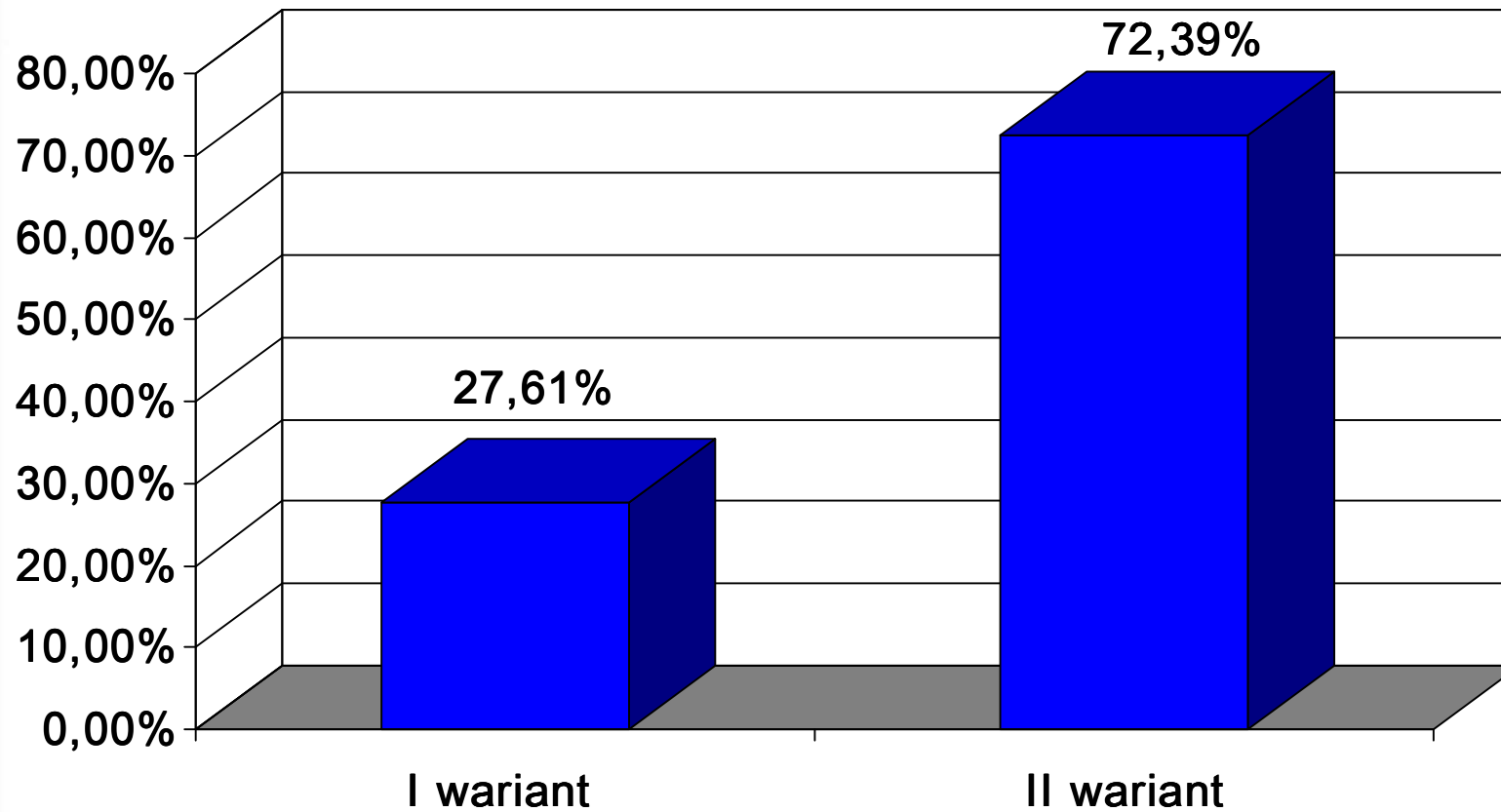


Liczba głosów oddanych na 2 warianty koncepcji fasady dawnego Dworca PKP

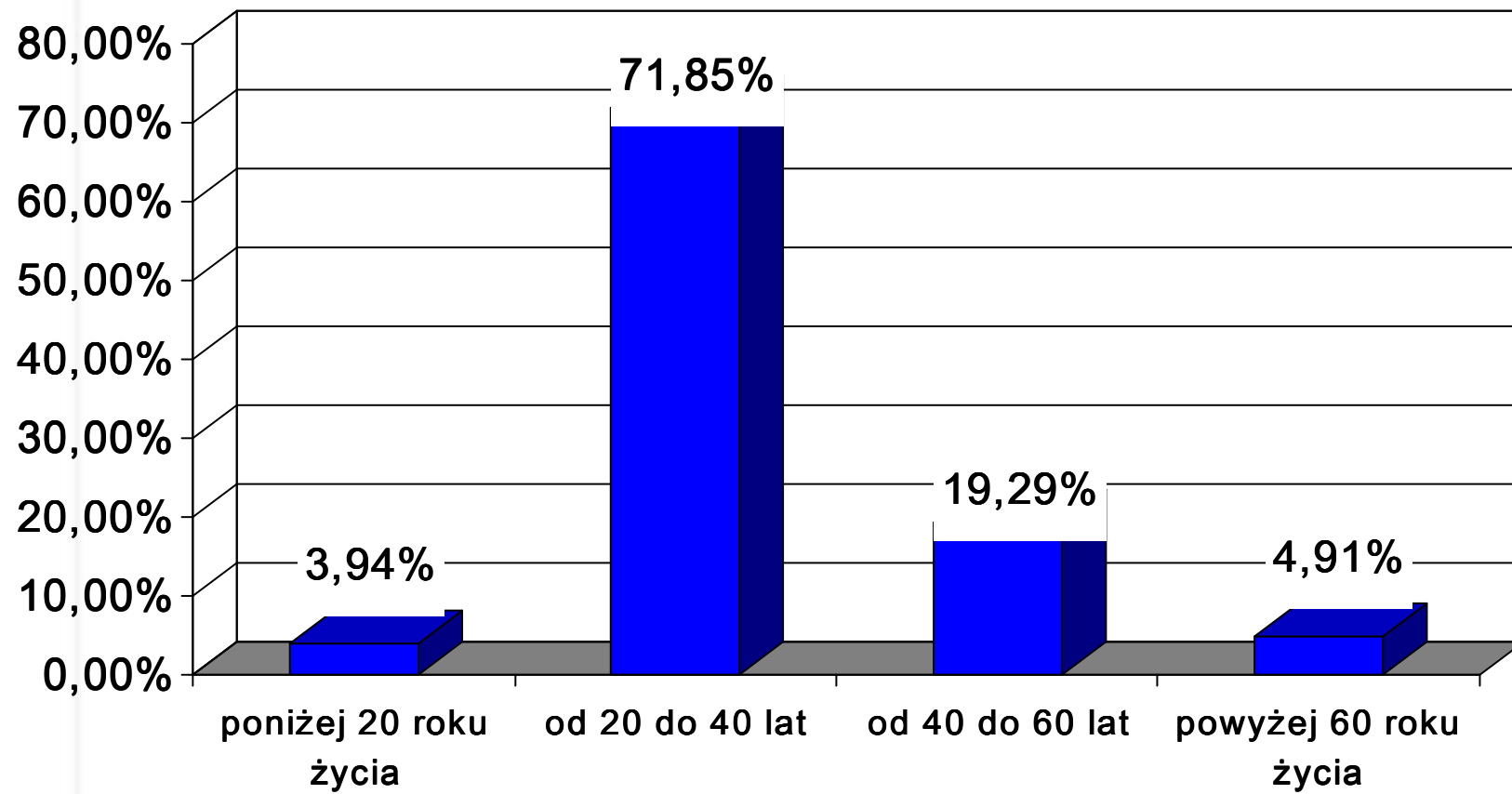
W głosowaniu udział wzięły **4252** osoby.



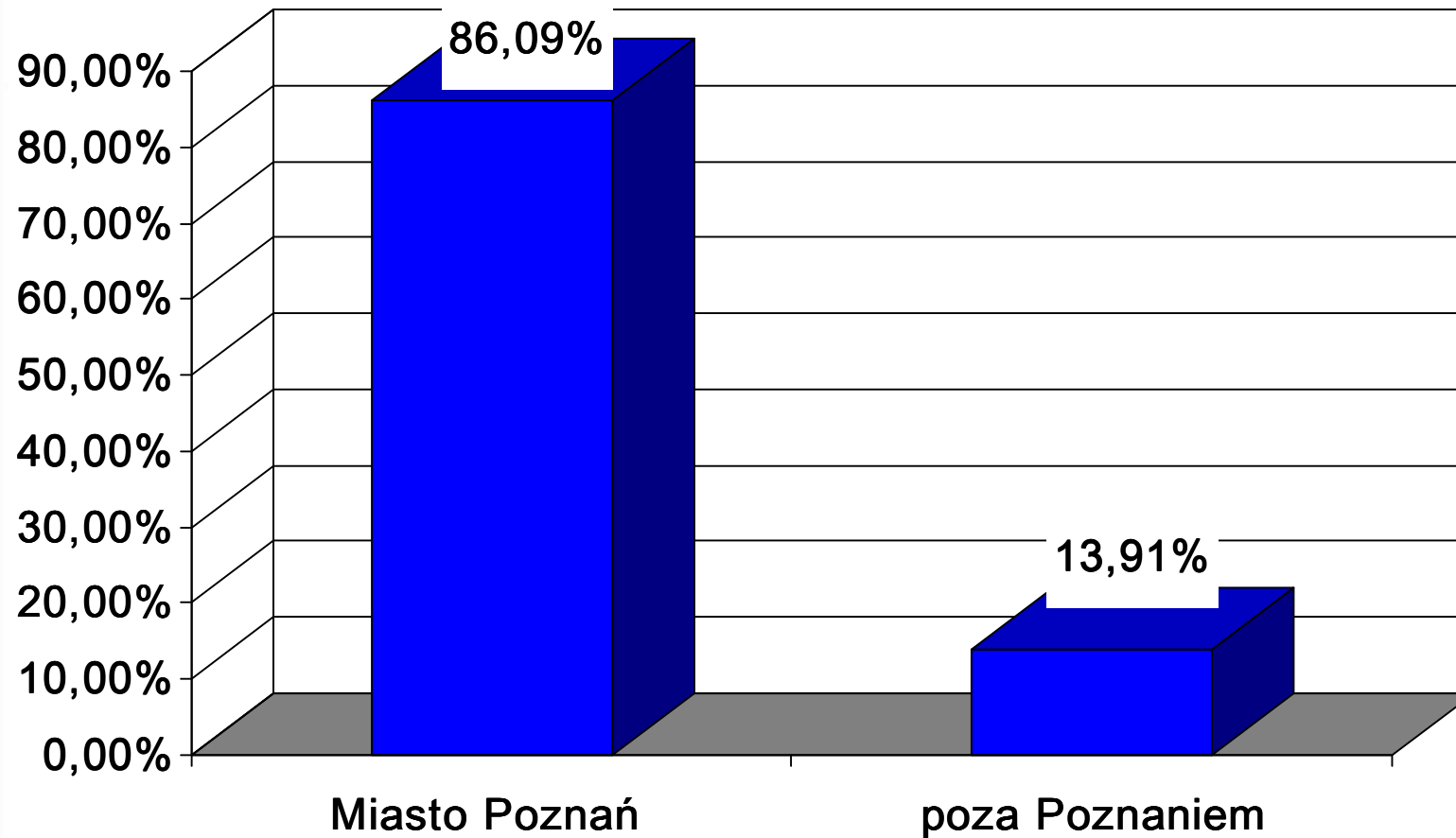
Procentowy rozkład głosów oddanych na poszczególne warianty



Wiek respondentów



Miejsce zamieszkania



* Dziękujemy