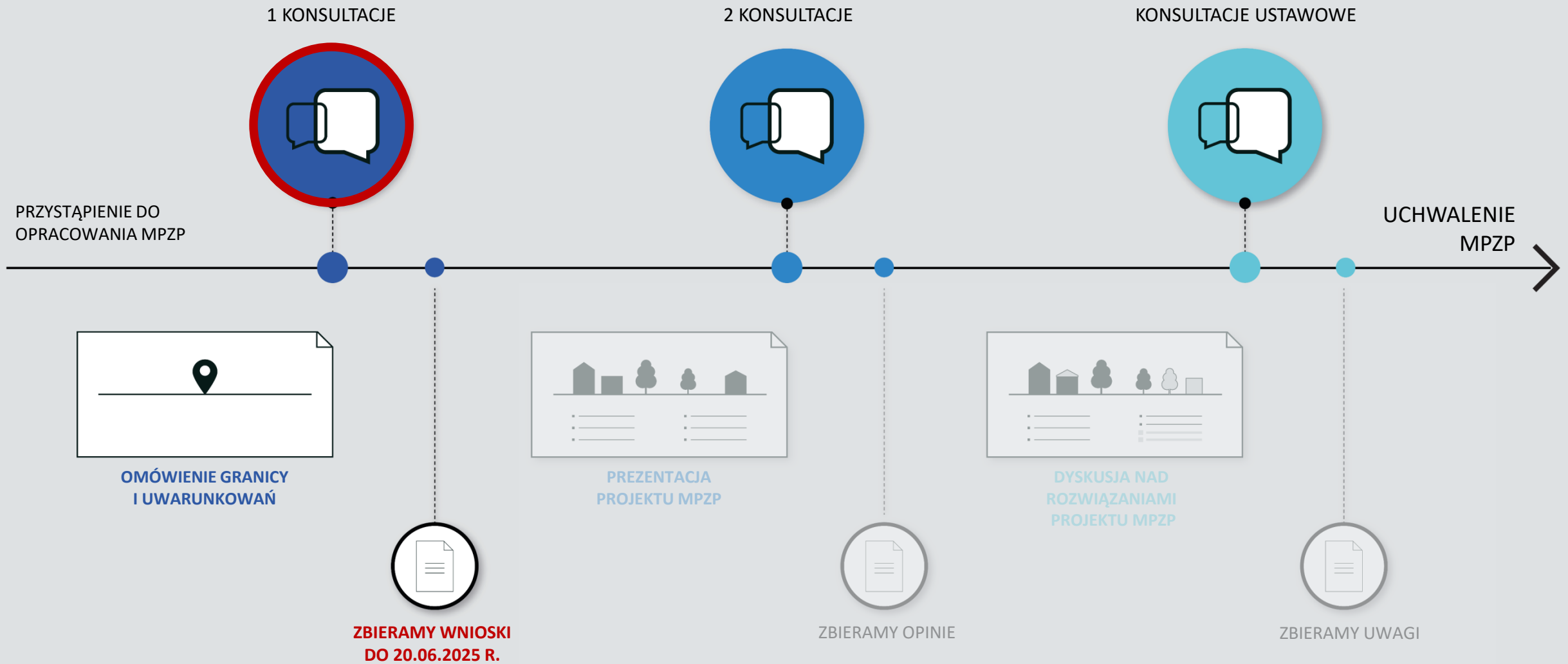
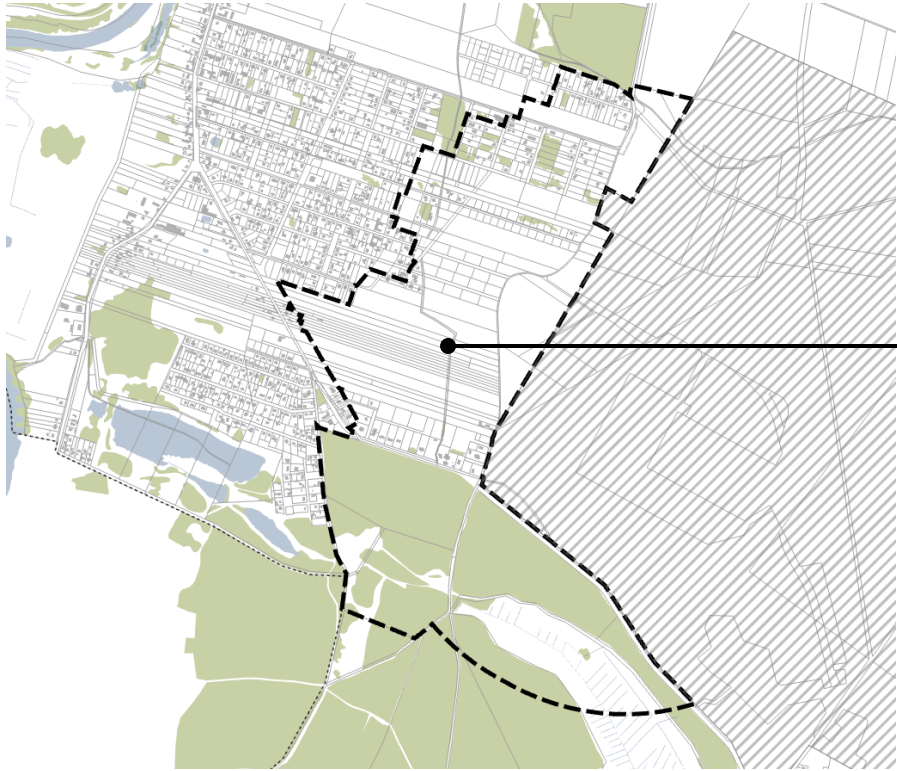




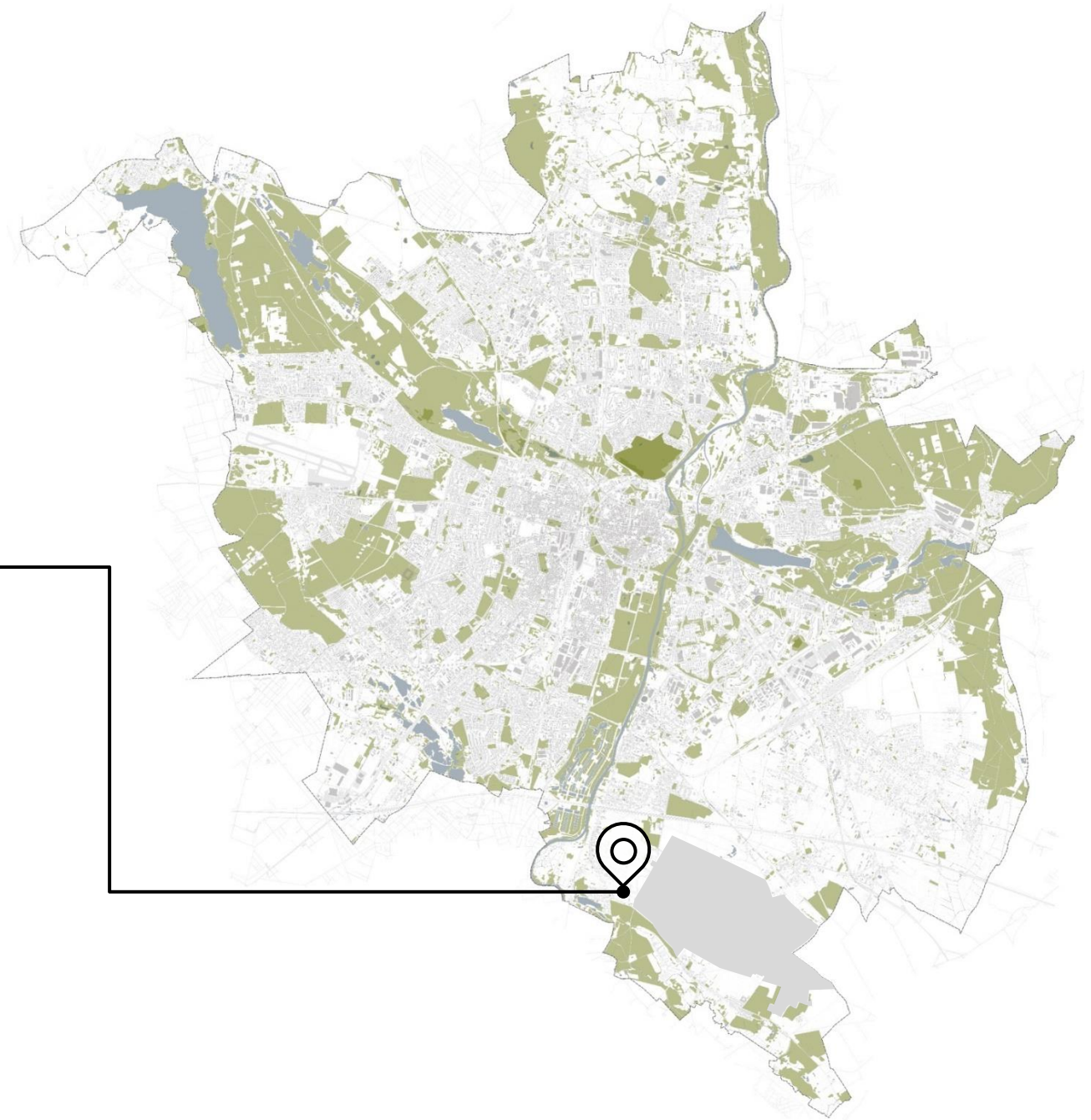
I konsultacje społeczne

Poznań, 30 maja – 20 czerwca 2025 r.





Powierzchnia: 146 ha





Gmina
Luboń

Gmina
Mosina

Gluszyna

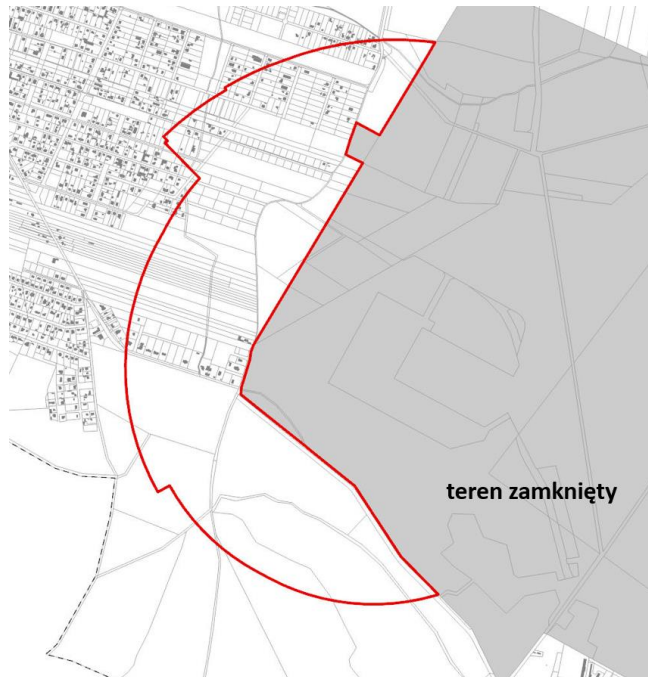
Gluszyna

Ożarówka

Kompleks wojskowy
Poznań - Krzesiny

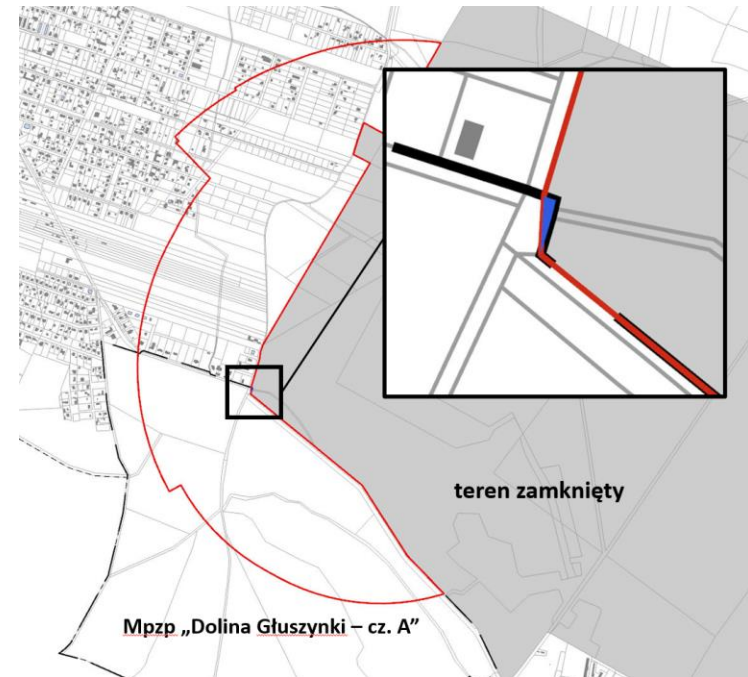
Centralne Wojskowe Centrum Rekrutacji Ośrodek Zamiejscowy w Poznaniu w dniu 1 czerwca 2023 r. złożyło:

wniosek dotyczący ustalenia strefy ochronnej terenu zamkniętego Resortu Obrony Narodowej stanowiącego kompleks wojskowy Poznań-Krzesiny



Powierzchnia: ok. 120 ha

wniosek dotyczący wyłączenia fragmentów działek nr 1/62, 1/63 i 1/198 (przed podziałem działka nr 1/190) ark. 01, obr. Głuszyna II, stanowiących teren zamknięty RON z obowiązującego mpzp „Dolina Głuszynki – część A” w Poznaniu

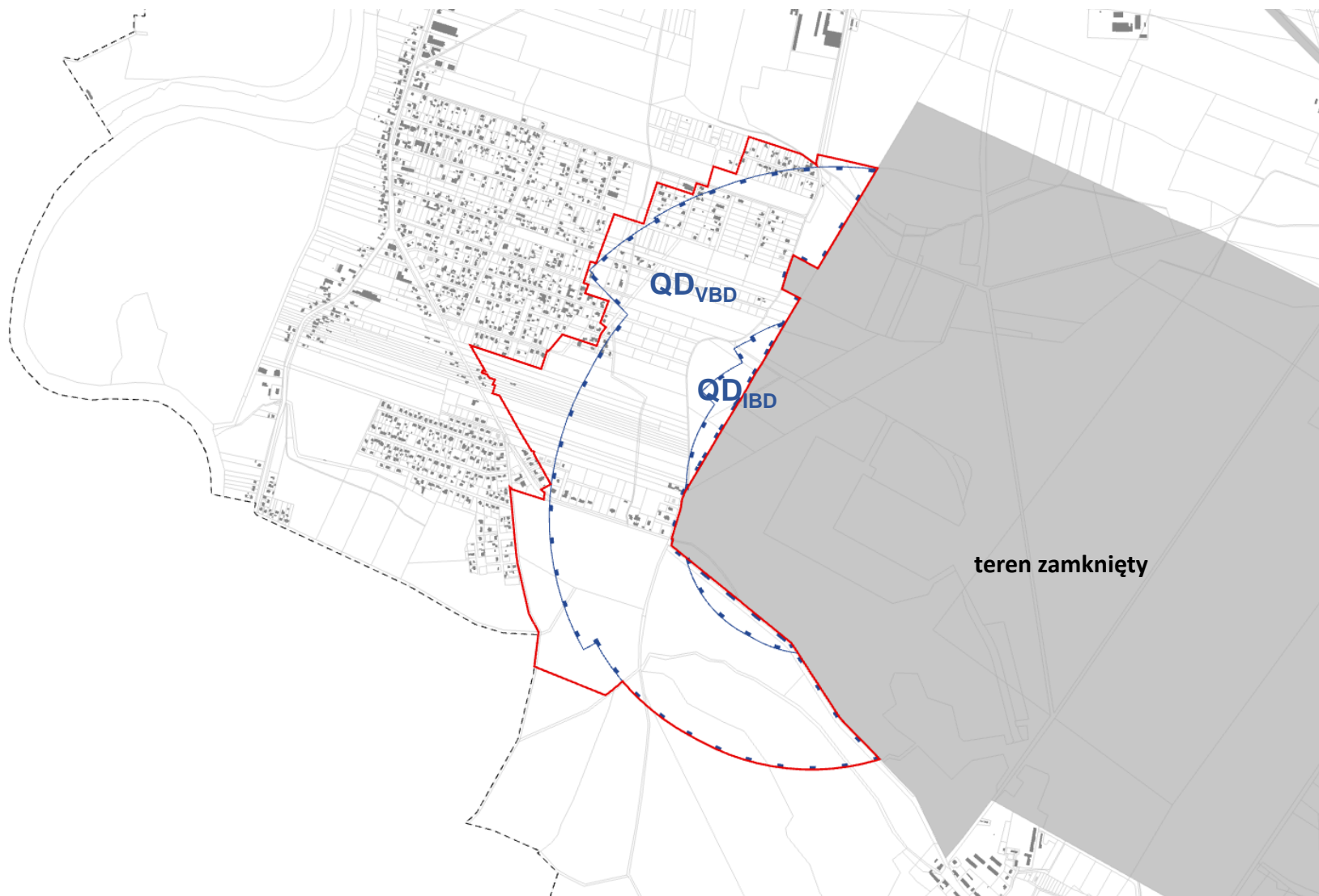


Powierzchnia: ok. 61 m²

Mpzp „Dolina Głuszynki – część A” sporządzony został w oparciu o ewidencję z 2008 r. (uchwalony w 2010 r.)

Po aktualizacji ewidencji gruntów fragmenty tych działek stanowią obecnie część terenu zamkniętego.

Przeznaczenie w mpzp: 1KD-Z – teren drogi publicznej klasy zbiorczej.



STREFA OCHRONNA TERENU ZAMKNIĘTEGO POZNAŃ – KRZESINY

Ograniczenie ewentualnej zabudowy wysokościowej na terenach w bezpośrednim sąsiedztwie oraz wznoszenia napowietrznych linii energetycznych w odległości do 1,5 km.

STREFY ZAGROŻENIA

QD_{VBD} – zakaz m.in.:

- zakładów o dużym znaczeniu gospodarczym,
- budynków użyteczności publicznej, w których gromadzi się bardzo duża liczba osób, np.: szpitali, szkół, kościołów, centrów kongresowych i handlowych,
- gęsto zaludnionej zabudowy zwartej,
- miejsc masowych zgromadzeń,
- galerii handlowych, centrów wystawienniczych, itp.

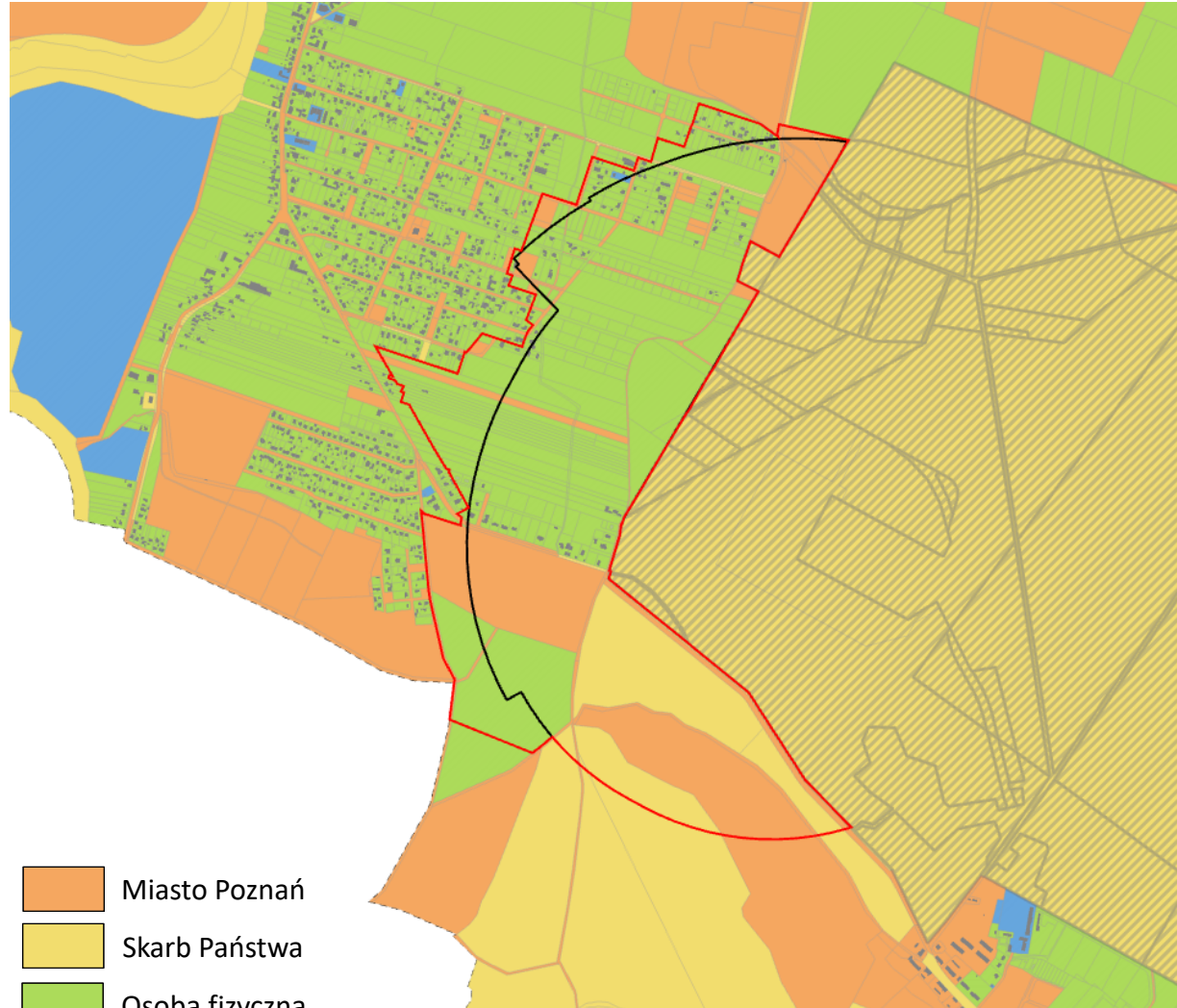
QD_{IBD} – zakaz jak dla strefy powyżej oraz dodatkowo zakaz m.in.:

- zabudowy rozproszonej; pojedynczych budynków mieszkalnych,
- dróg publicznych o dużym natężeniu ruchu,
- napowietrznych sieci elektroenergetycznych najwyższego napięcia (NN),
- miejsc wypoczynku i rekreacji, w których przebywa powyżej 900 osób na dobę.

Ustanowienie strefy ochronnej wynika z konieczności zapewnienia potrzeb związanych z obronnością i bezpieczeństwem państwa. Obszar strefy ochronnej (poza terenem zamkniętym) wynosi ok. 120 ha* i został on ustalony w oparciu o obowiązujący w resorcie obrony narodowej dokument regulujący problematykę przechowywania środków bojowych.

* powierzchnia strefy zagrożenia QD_{VBD}

WŁASNOŚCI



- Miasto Poznań
- Skarb Państwa
- Osoba fizyczna
- Spółka handlowa niebędąca cudzoziemcem

– strefa ochronna terenów zamkniętych

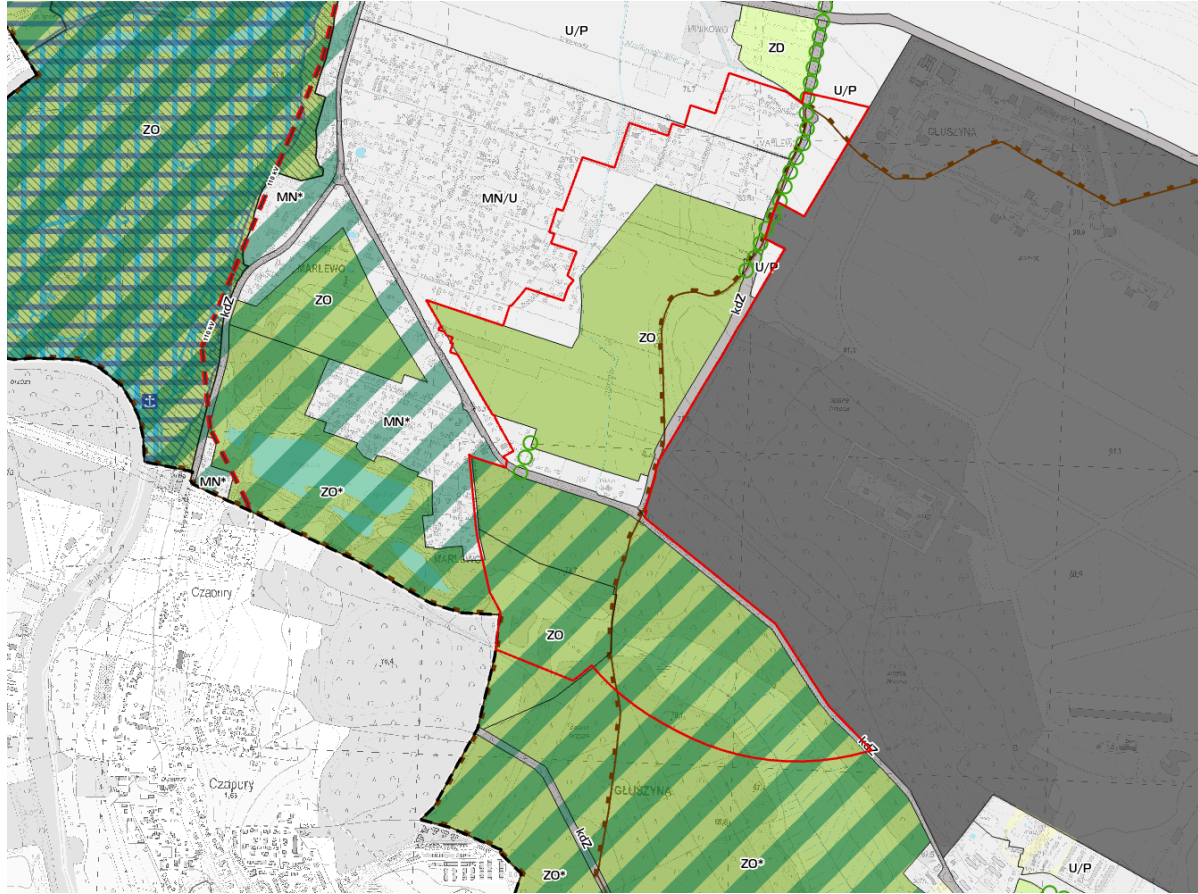
SYTUACJA PLANISTYCZNA



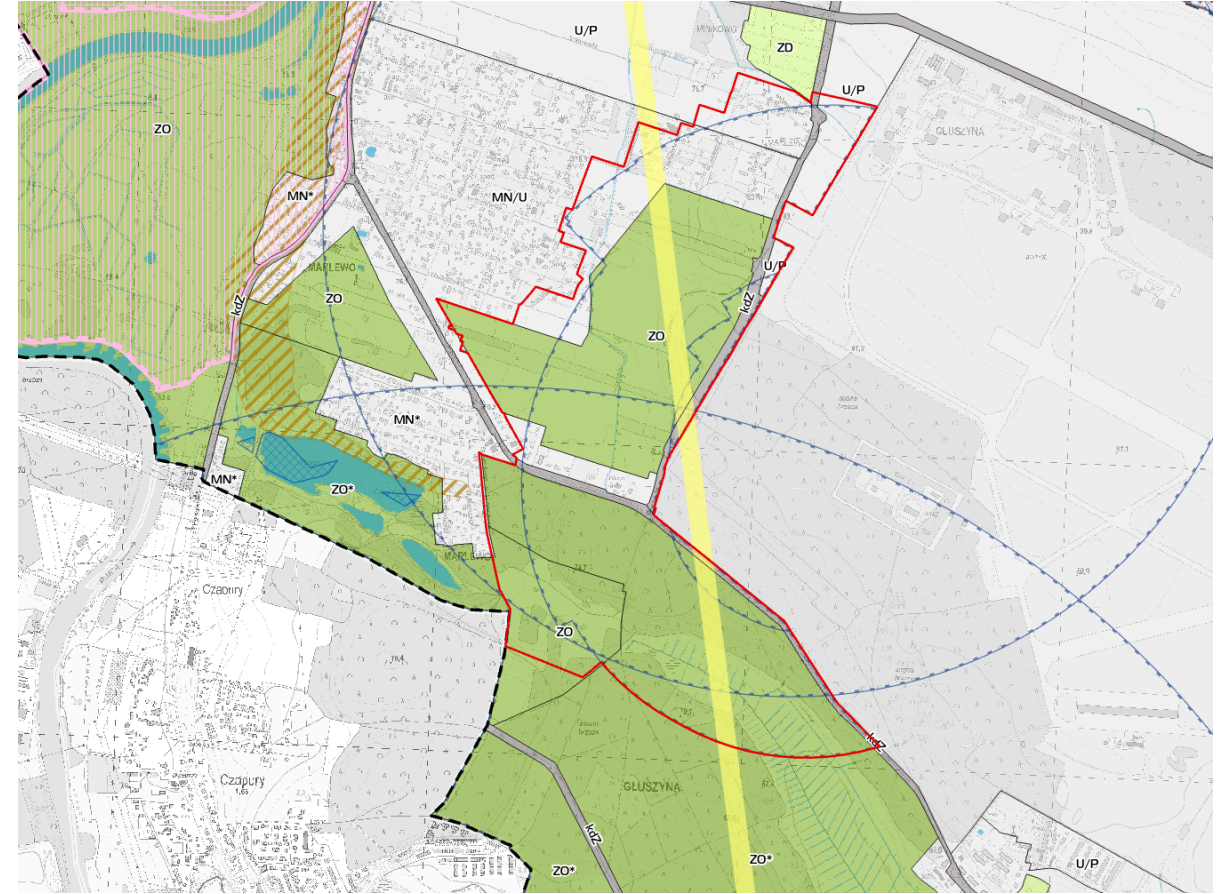
- granica projektu
- teren zamknięty
- granica miasta
- mpzp „Dolina Głuszynki – część A” w Poznaniu (2010 r.)
- projekt mpzp dla rejonu ulicy Łysogórskiej w Poznaniu

Kierunki

Załącznik 2A



Załącznik 2B



MN/U – tereny zabudowy mieszkaniowej jednorodzinnej lub zabudowy usługowej

U/P – tereny zabudowy usługowej lub zabudowy produkcyjnej

ZO – tereny zieleni nieurządzonej, tereny leśne i do zalesień, użytki rolne (grunty rolne, sady, łąki, pastwiska, nieużytki, tereny odłogowane) tereny zadrzewione oraz wody powierzchniowe

ZO* – tereny użytków ekologicznych, obszaru chronionego krajobrazu i innych obszarów cennych przyrodniczo wchodzące w skład klinowo-pierścieniowego systemu zieleni

kdZ – drogi zbiorcze

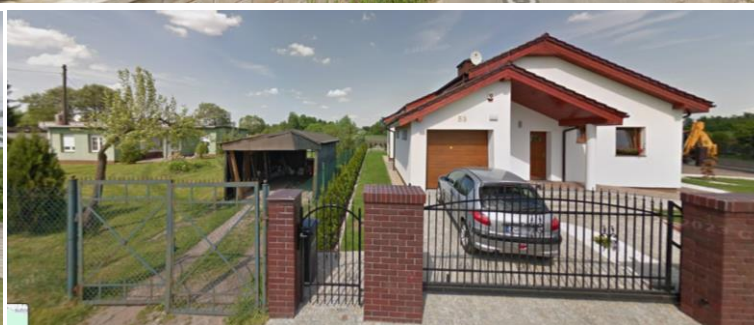
– obszar zdegradowany

– orientacyjna lokalizacja łączników zieleni

– pas ochronny linii radiowych

– strefy ochronne terenów zamkniętych

Stan istniejący



Granica projektu planu na tle stref ograniczonego użytkowania dla lotniska Krzesiny

Rozporządzenie Wojewody Wielkopolskiego nr 40/07 z dnia 31 grudnia 2007 r. (Dz.Urz.Woj.Wlkp. z 2008 r. Nr 1, poz. 1) zmieniającego rozporządzenie Wojewody Wielkopolskiego nr 82/03 z dnia 17 grudnia 2003 r. (Dz.Urz.Woj.Wlkp. z 2003 r., Nr 200, poz. 3873) w sprawie utworzenia obszaru ograniczonego użytkowania dla lotniska wojskowego Poznań - Krzesiny w Poznaniu



obszar dwóch wniosków

granica projektu mpzp

teren zamknięty

STREFY OGRANICZONEGO UŻYTKOWANIA dla lotniska Krzesiny

strefa I

strefa II

strefa III

EWIDENCJA

działki ewidencyjne

budynki istniejące

STREFY OGRANICZONEGO UŻYTKOWANIA dla lotniska Krzesiny

Stefa	Ograniczenia w zakresie przeznaczenia terenu	Sposób korzystania z terenów	Wymagania techniczne dotyczące budynków
1	2	3	4
I	Zakaz przeznaczenia terenu pod budowę budynków mieszkalnych, szpitali, domów opieki społecznej i budynków związanych ze stałym pobytem dzieci i młodzieży, takich jak szkoły, przedszkola, internaty, domy dziecka itp., zakaz tworzenia stref ochronnych „A” uzdrowiska.	<ol style="list-style-type: none"> 1) Zakaz budowy budynków mieszkalnych, szpitali, domów opieki społecznej i budynków związanych ze stałym pobytem dzieci i młodzieży, takich jak szkoły, przedszkola, internaty, domy dziecka itp., zakaz tworzenia stref ochronnych „A” uzdrowiska; 2) Zakaz zmiany funkcji istniejących obiektów niewymagających ochrony akustycznej na podlegające ochronie akustycznej; 3) Dopuszczalne lokalizowanie nowych obiektów niewymienionych w pkt. 1 i niepowodujących znaczącego zwiększenia emisji hałasu do środowiska. 	Zmiana funkcji istniejących budynków na niepodlegające ochronie akustycznej lub zapewnienie właściwego klimatu akustycznego w pomieszczeniach wymagających ochrony akustycznej poprzez stosowanie przegród budowlanych o odpowiedniej izolacyjności akustycznej.
II	Zakaz przeznaczenia terenu pod budowę szpitali, domów opieki społecznej i zabudowy związanej ze stałym pobytem dzieci i młodzieży, takich jak internaty, domy dziecka itp., zakaz tworzenia obszarów A ochrony uzdrowskowej.	<ol style="list-style-type: none"> 1) Zakaz budowy szpitali, domów opieki społecznej i zabudowy związanej ze stałym pobytem dzieci i młodzieży, takich jak internaty, domy dziecka itp., zakaz tworzenia obszarów A ochrony uzdrowskowej. 2) Dopuszczalne lokalizowanie zabudowy mieszkaniowej pod warunkiem zapewnienia właściwego klimatu akustycznego w pomieszczeniach wymagających ochrony akustycznej. 	Zapewnienie właściwego klimatu akustycznego w budynkach z pomieszczeniami wymagającymi ochrony akustycznej poprzez stosowanie przegród budowlanych o odpowiedniej izolacyjności akustycznej.
III	Brak ograniczeń w zakresie przeznaczenia terenu.	Dopuszczalne lokalizowanie wszelkiej zabudowy pod warunkiem zapewnienia właściwego klimatu akustycznego w pomieszczeniach wymagających ochrony akustycznej.	

Plan ma na celu m.in. :

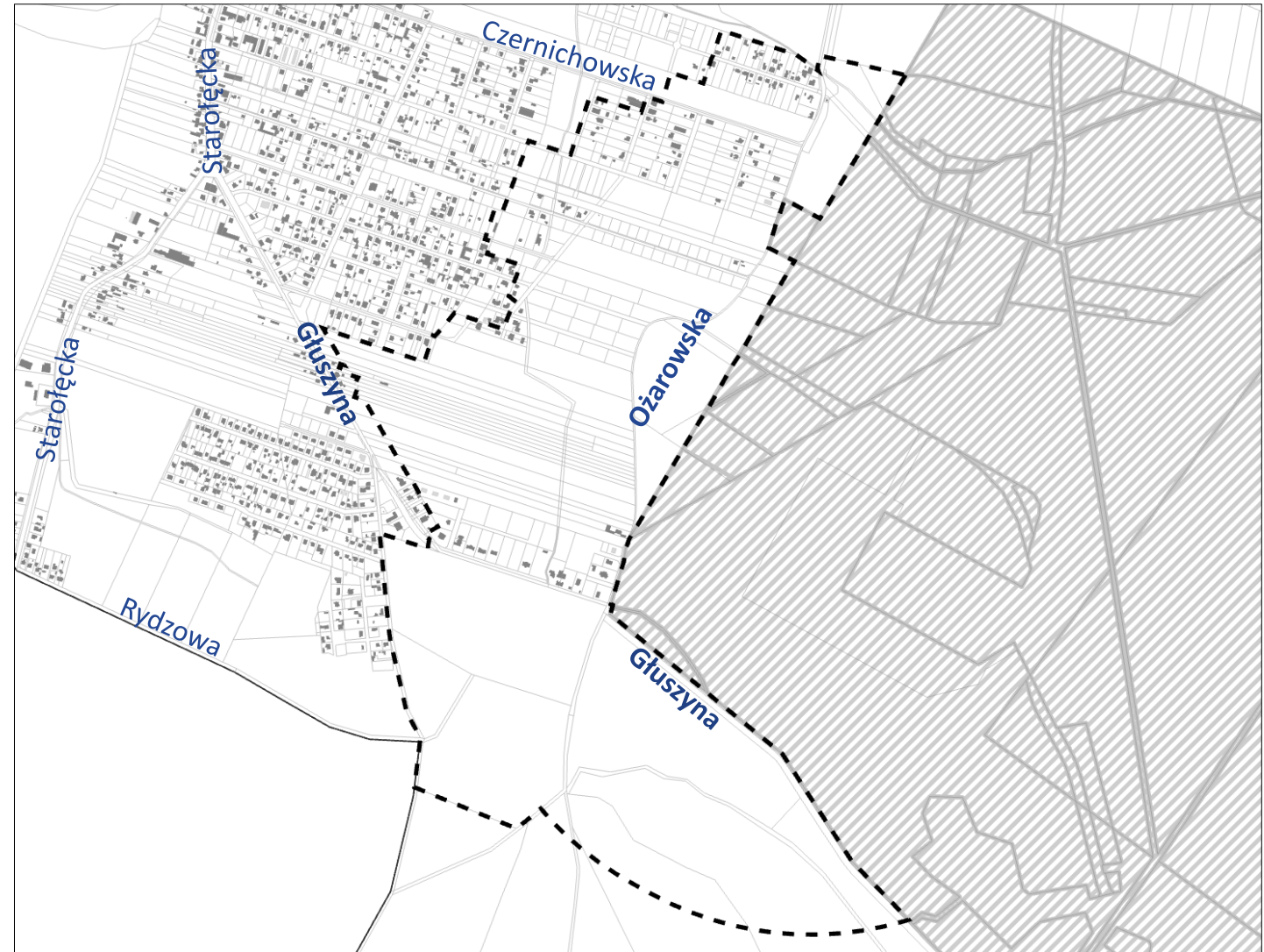
- wyznaczenie strefy ochronnej terenu zamkniętego,
- określenie sposobu zabudowy i zagospodarowania terenu z poszanowaniem ładu przestrzennego.


Zarząd Osiedla Głuszyna **pozytywnie** zaopiniował przystąpienie do sporządzenia planu.

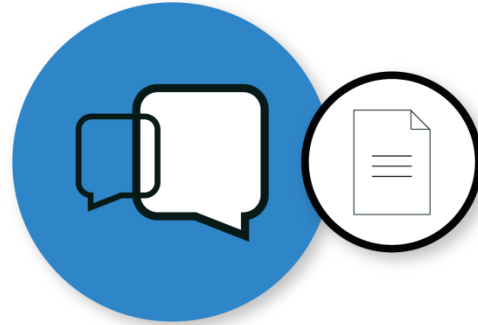
(Uchwała Zarządu Osiedla nr 3/VII/2025 r. z dnia 11 lutego 2025 r.)

Zarząd Osiedla Starołęka-Minikowo **pozytywnie** zaopiniował przystąpienie do sporządzenia planu.

(Uchwała Zarządu Osiedla nr IX/49/IV/2025 r. z dnia 10 lutego 2025 r.)



 granica projektu mpzp w rejonie ulic Głuszyna i Ożarowskiej w Poznaniu



Termin zbierania wniosków do projektu planu
od 30 maja 2025 r. do 20 czerwca 2025 r.

Wnioski należy składać za pomocą **formularza pisma** dot. aktu planowania przestrzennego w postaci **papierowej** lub **elektronicznej**, w tym za pomocą środków komunikacji elektronicznej, w szczególności poczty elektronicznej na adres **mpu@poznan.mpu.pl**.

Wzór formularza można pobrać z **BIP MPU** lub **www.mpu.pl**.

Miejska Pracownia Urbanistyczna
ul. Za Bramką 1 61-842 Poznań
tel. **61 63 96 460** (punkt informacyjny)
mpu@poznan.mpu.pl
www.mpu.pl

Zespół projektowy:

Joanna Grabarkiewicz: jgrabarkiewicz@poznan.mpu.pl, tel. 61 63 97 913
Katarzyna Chorążewicz: kchorazewicz@poznan.mpu.pl, tel. 61 63 97 910
Olga Korpalska: okorpalska@poznan.mpu.pl, tel. 61 63 97 912



Dziękujemy za uwagę

Zespół autorski

Marek Wróbel – Dyrektor Miejskiej Pracowni Urbanistycznej
Katarzyna Derda – Zastępca Dyrektora ds. analiz
Adam Kijowski – Zastępca Dyrektora ds. projektowania

Zespół projektowy

Joanna Grabarkiewicz – Kierownik zespołu projektowego nr 4
Katarzyna Chorążewicz – Z-ca kierownika zespołu projektowego nr 4
Olga Korpalska – Starszy referent

Zespół Transportu i Inżynierii

Joanna Woźniak – Kierownik zespołu transportu i inżynierii
Aleksandra Leitgeber-Pieciul – Koordynator ds. transportu